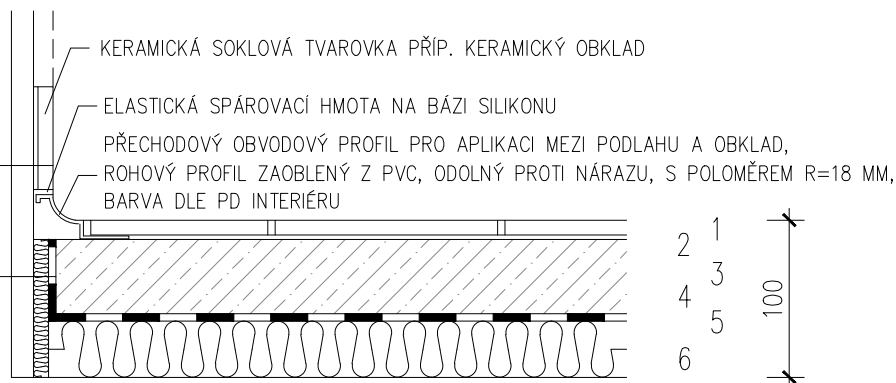


# D5. KERAMICKÁ DLAŽBA R9



**1** – KERAMICKÁ DLAŽBA, SPÁROVANÁ BAREVNOU SPÁROVACÍ MALTOU NA BÁZI CEMENTU, DILATACE DLAŽBY DLE DILATACE PODKLADNÍ VRSTVY, TYP DLAŽBY, DILATAČNÍ SPÁRY A ODSŤÍN SPÁROVACÍ HMOTY – DLE PD INTERIÉRU

10 MM

## PROTISKLUZNOST DLE DIN 51 130 – R9

**2** – FLEXIBILNÍ LEPÍCÍ MALTA NA BÁZI CEMENTU PRO OBKLADY A DLAŽBY

3 MM

**3** – PENETRAČNÍ A SPOJOVACÍ NÁTĚR NA VYROVNANÝ POVRCH

**4** – PODKLADNÍ PLOVOUCÍ SAMONIVELAČNÍ POTĚR NA BÁZI CEMENTU, PLNIVA A VLÁKEN ORGANICKÉHO PŮVODU PRO ZACHYCENÍ SMRŠŤOVACÍCH NAPĚTÍ, URČENÝ PRO VNITŘNÍ PROSTORY SE ZVÝŠENÝM ZATÍŽENÍM, DILATACE PO OBVODU MÍSTNOSTÍ, VE DVEŘÍCH, ZLOMECH APOD. VELIKOST DILATAČNÍCH CELKŮ V PLOŠE A POŽADAVEK NA PROVEDENÍ SMRŠŤOVACÍCH SPÁR DLE TECHNOLOGICKÝCH PRAVIDEL A DOPORUČENÍ VÝROBCE POTĚRU. VČETNĚ SEŠITÍ SMRŠŤOVACÍCH TRHLIN PO MAX. 250 MM A ZAPLNĚNÍ SMRŠŤOVACÍCH SPÁR PO 28 DNECH (např. měkčeným epoxidem),

57 MM

PŘÍPADNÉ DILATAČNÍ SPÁRY VYPLNIT TRVALE PRUŽNÝM TMELEM. PROVÁDĚNÍ A OŠETŘOVÁNÍ BETONU DNE ČSN 74 4505 – PODLAHY.

MIN. PEVNOST V TLAKU – 20 MPa, MIN. PEVNOST V TAHU ZA OHYBU DLE ČSN EN 13813 = 4 MPa

MAX. SMRŠTĚNÍ – 0,4 MM/M, MAX. ODCHYLKA ROVINNOSTI 2 MM / 2 M DLE ČSN 74 4505,

MAX. ZRNITOST PLNIVA 4 MM, MÍRA ROZTĚKAVOSTI NADOBY 1,3 L – 35–40 CM

FAKTOR DIFÚZNÍHO ODPORU: max. 40, KOEFICIENT TEPELNÉ VODIVOSTI  $\lambda$ : max. 1,40 W/M.K

**5** – SEPARACE – PE FOLIE TL. 0,2 MM S PŘEKRYTÍM SPOJŮ MIN. 100 MM

**6** – KROČEJOVÁ IZOLACE Z ELASTIFIZOVANÉHO EPS T 4000

30 MM

STLAČITELNOST MAX. 2 MM, DYNAMICKÁ TUHOST MIN. 15 MN/M3

– ŽB STROPNÍ MONOLITICKÁ DESKA tl. 260 MM

– SEPARACE – PE FOLIE TL. 0,2 MM S PŘEKRYTÍM SPOJŮ MIN. 100 MM

– DILATAČNÍ PODLAHOVÝ PÁSEK Z PĚNOVÉHO POLYETYLENU

10 MM

– VÁPENOCEMENTOVÁ OMÍTKA STĚN PROVEDENÁ K HRUBÉ PODLAZE

15 MM

– SOKL Z KERAMICKÉ SOKLOVÉ TVAROVKY V. 80 MM PŘÍP. KERAMICKÝ OBKLAD DO VÝŠE DLE LEGENDY MÍSTNOSTÍ + PŘECHODOVÝ OBVODOVÝ PROFIL PRO APLIKACI MEZI PODLAHU A OBKLAD, ROHOVÝ PROFIL ZAOBLENÝ Z PVC, ODOLNÝ PROTI NÁRAZU, S R=18 MM

– FLEXIBILNÍ LEPÍCÍ MALTA PRO OBKLADY A DLAŽBY

– VÁPENOCEMENTOVÁ OMÍTKA STĚN